




# PROHLÁŠENÍ O VLASTNOSTECH č. CZ002-001

1	Jedinečný identifikační kód výrobku	<b>EXTRAPOR 70 F</b> EPS-EN 13163-T1-L2-W2-S2-P3-DS(70,90)1-BS115-CS(10)70-DS(N)2-TR100-WL(T)5-WL(P)0,5-MU40		
2	Typ, série nebo sériové číslo	Tepelně izolační deska EXTRAPOR 70 F; číslo šarže: viz etiketa		
3	Obvyklé použití výrobku ve stavebních konstrukcích	Kontaktní zateplovací systémy ETICS C/1,C/1-ETICS,C/2,C/2-ETICS,C/3,C/3-ETICS,C/9,C/10,C/11		
4	Jméno, firma nebo registrovaná obchodní známka a kontaktní adresa výrobce	BACHL, spol.s r.o. Evropská 669, 664 42 Modřice, Mail: bachl@bachl.cz		
6	Systém posuzování a ověřování stálosti vlastností stavebních výrobků	Systém 3		
7	Oznámená laboratoř	Technický a zkušební ústav stavební Praha, s.p., pobočka 0500 - Předměřice nad Labem  Centrum stavebního inženýrství a.s. Požárně technická laboratoř, Pražská 16, 102 00 Praha 10		
8	<b>Deklarované parametry</b>			
	Základní charakteristika	Vlastnost		Harmonizovaná technická norma
	Tepelný odpor	· Tepelný odpor $R_D$ · Součinitel tepelné vodivosti $\lambda_D$	$R_D$ viz tab. 1A $\lambda_D = 0,032 \text{ W/(mK)}$	EN 13163:2012+A1:2015
	Klasifikace reakce na oheň	Reakce na oheň	E dle EN 13501-1+A1:2010	
	Stálost tepelného odporu při působení tepla, vlivu počasí, stárnutí/degradaci	· Tepelný odpor $R_D$ · Součinitel tepelné vodivosti $\lambda_D$ · Stálost charakteristik	$R_D$ viz tab. 1A $\lambda_D = 0,032 \text{ W/(mK)}$ NPD	
	Pevnosti v tlaku	Napětí v tlaku při 10% stlačení	CS(10)70	
		Úroveň deformace při určeném napětí v tlaku a teplotních podmínkách	NPD	
	Pevnost v tahu/ohyb	Pevnost v tahu kolmo k rovině desky	TR100	
		Pevnost v ohybu	BS115	
	Propustnost vody	Dlouhodobá nasákavost při úplném ponoření	WL(T)5	
		Dlouhodobá nasákavost při částečném ponoření	WL(P)0,5	
	Propustnost vodní páry	Faktor difuzního odporu	MU40; $\leq 40$	
	Stálost reakce na oheň při působení tepla, vlivu počasí, stárnutí/degradaci	Stálost charakteristik	NPD	
	Uvolňování nebezpečných látek do vnitřního prostředí	Uvolňování nebezpečných látek	NPD	
9	Vlastnosti výše uvedeného výrobku jsou ve shodě se souborem deklarovaných vlastností. Toto prohlášení o vlastnostech se v souladu s nařízením (EU) č. 305/2011 vydává na výhradní odpovědnost výrobce uvedeného výše.  (Jméno a funkce):  (Místo a datum vydání):  Strana 1/2			

Ing. František Kopřivík, technický specialista

Modřice, 1. srpen 2018

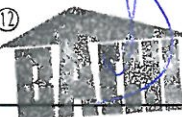


Bachl, spol. s r.o.  
EVROPSKÁ 669  
664 42 MODŘICE  
TEL: +420 321 450 000

Ing. František Kopřivík, technický specialista

Modřice, 1. srpen 2018

12



Bachl, spol. s r.o.  
Evropská 669  
664 42 MODŘICE  
DIČ: CZ145009



**PROHLÁŠENÍ O VLASTNOSTECH**  
**č. CZ002-001**

**Tabulka 1A:**

Tloušťka T1 (mm)	Tepelný odpor R (m <sup>2</sup> .K/W)	Tloušťka (mm)	Tepelný odpor R (m <sup>2</sup> .K/W)	Tloušťka (mm)	Tepelný odpor R (m <sup>2</sup> .K/W)
10	0,31	150	4,69	290	9,06
20	0,63	160	5,00	300	9,38
30	0,94	170	5,31	310	9,69
40	1,25	180	5,63	320	10,00
50	1,56	190	5,94	330	10,31
60	1,88	200	6,25	340	10,63
70	2,19	210	6,56	350	10,94
80	2,50	220	6,88	360	11,25
90	2,81	230	7,19	370	11,56
100	3,13	240	7,50	380	11,88
110	3,44	250	7,81	400	12,50
120	3,75	260	8,13	450	14,06
130	4,06	270	8,44	500	15,63
140	4,38	280	8,75	1000	31,25

(Jméno a funkce):

Ing. František Kopřivík

(Místo a datum vydání):

Modřice, 1. srpen 2018



**Bachl**, spol. s r.o.  
Evropská 669  
664 42 MODŘICE  
DIČ: CZ14503503